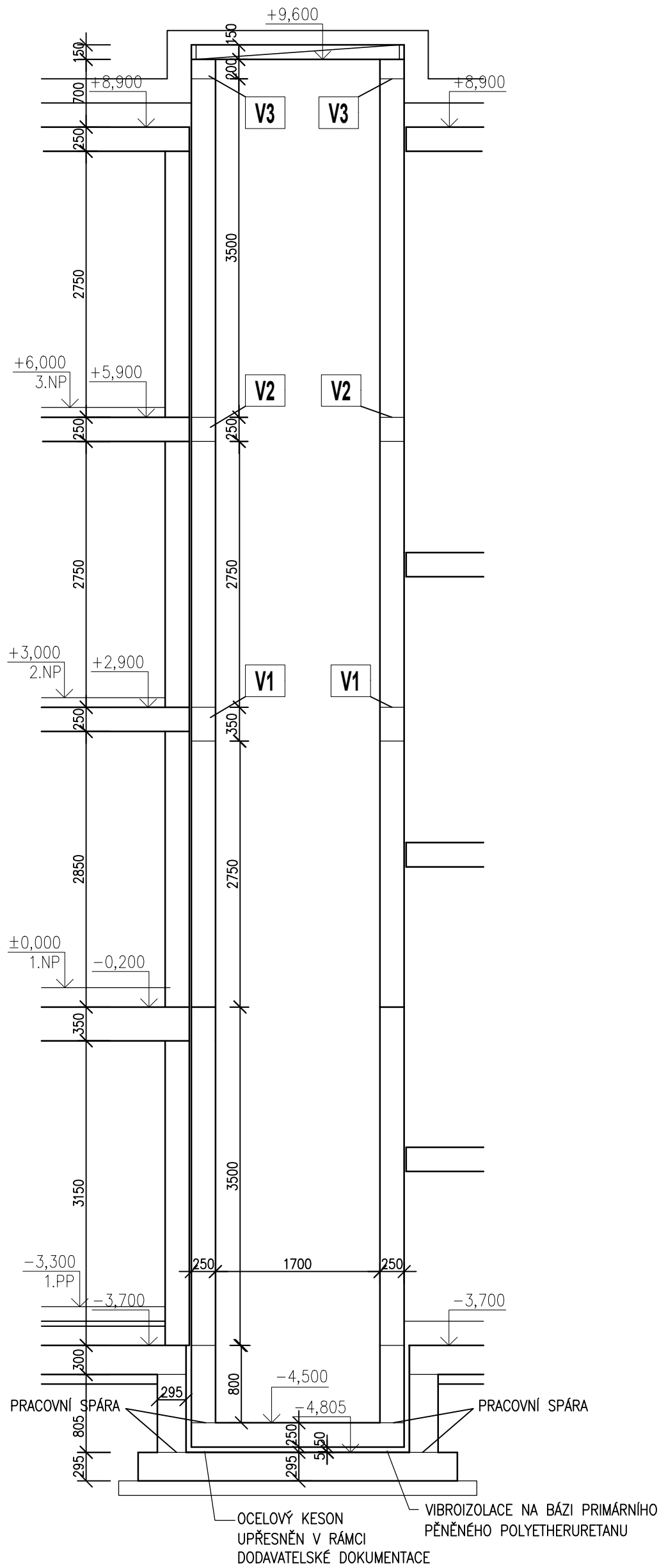


VÝTAHOVÁ ŠACHTA (VŠ)-VÝKRES TVARU

ŘEZ A-A



ŘEZ B-B

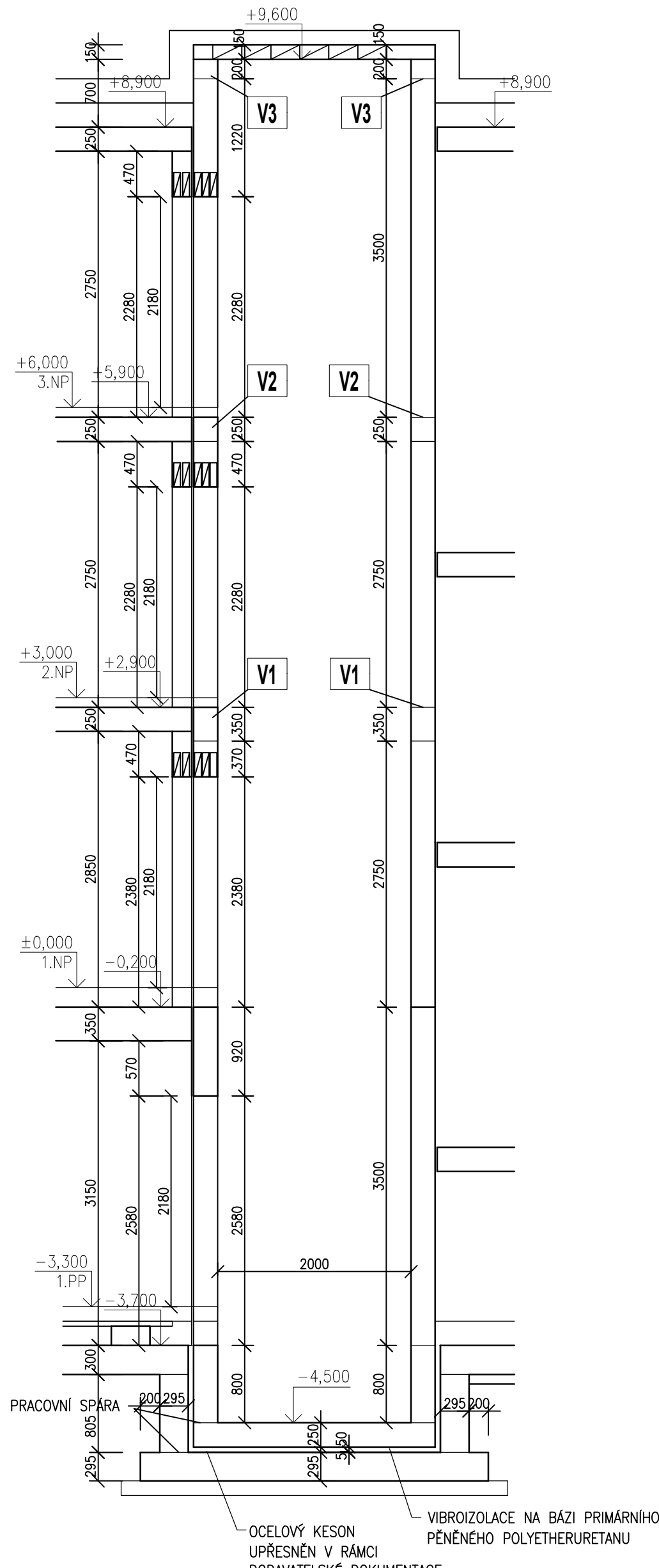


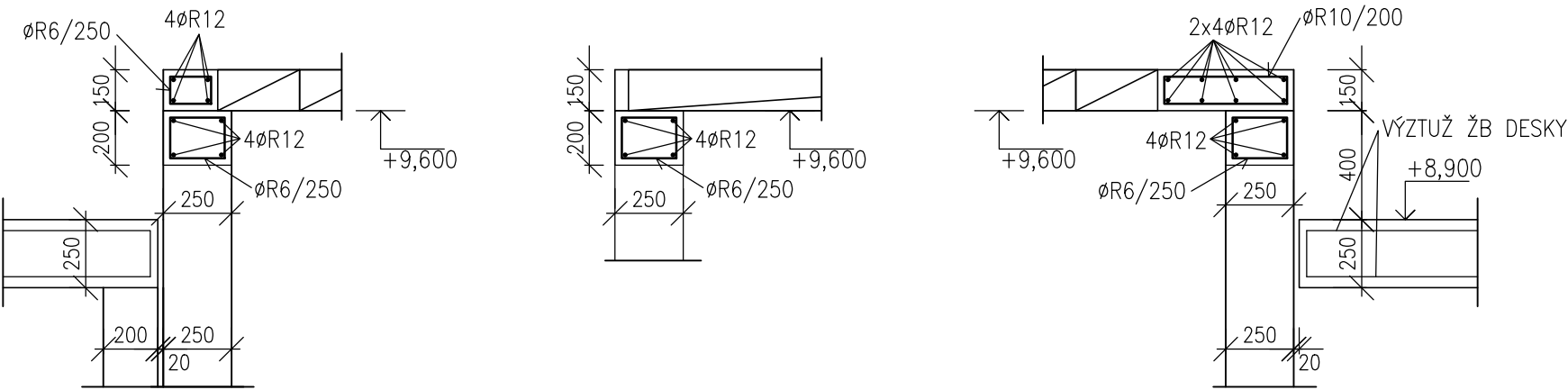
SCHÉMA VÝZTUŽE

M 1:25

VĚNEC V3.1-2,2bm

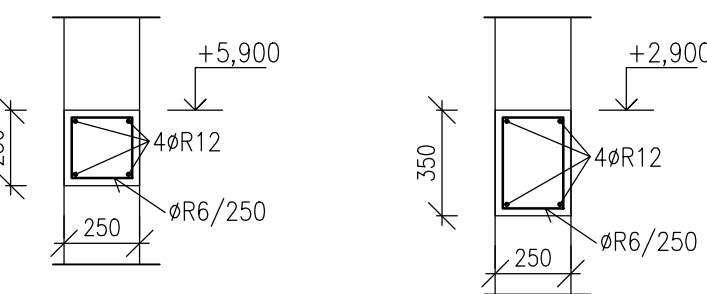
VĚNEC V3.2-4,0bm

VĚNEC V3.3-2,2bm



VĚNEC V2-8,4bm

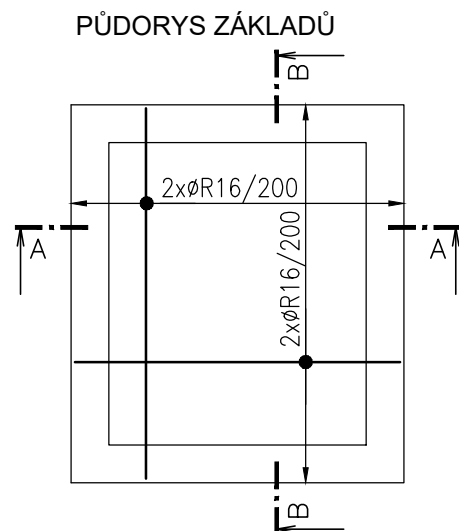
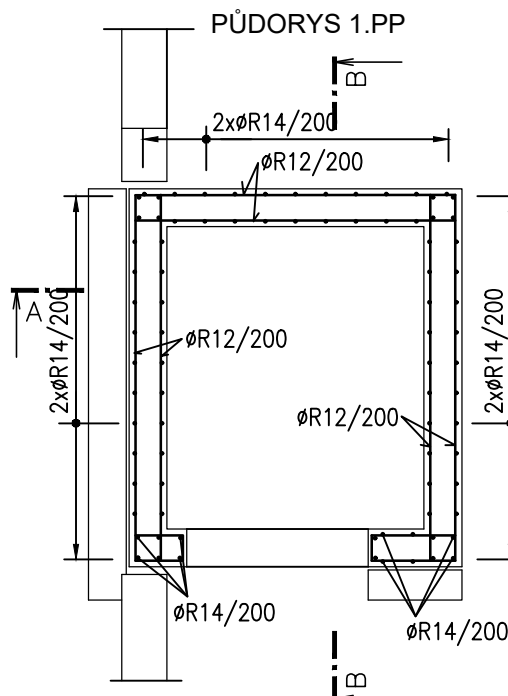
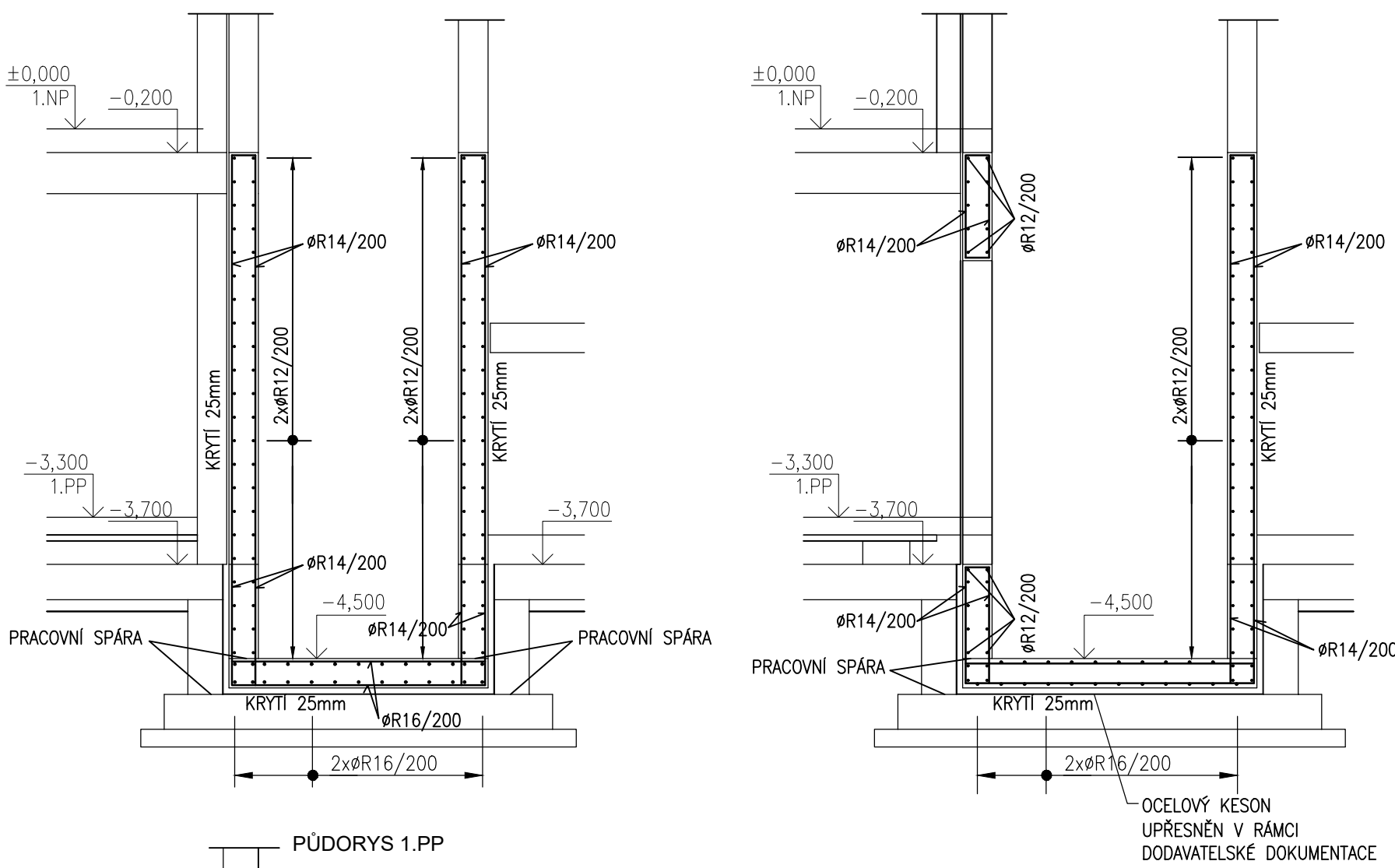
VĚNEC V1-8,4bm



VÝTAHOVÁ ŠACHTA (VŠ) -SCHÉMA VÝZTUŽE

ŘEZ A-A

ŘEZ B-B



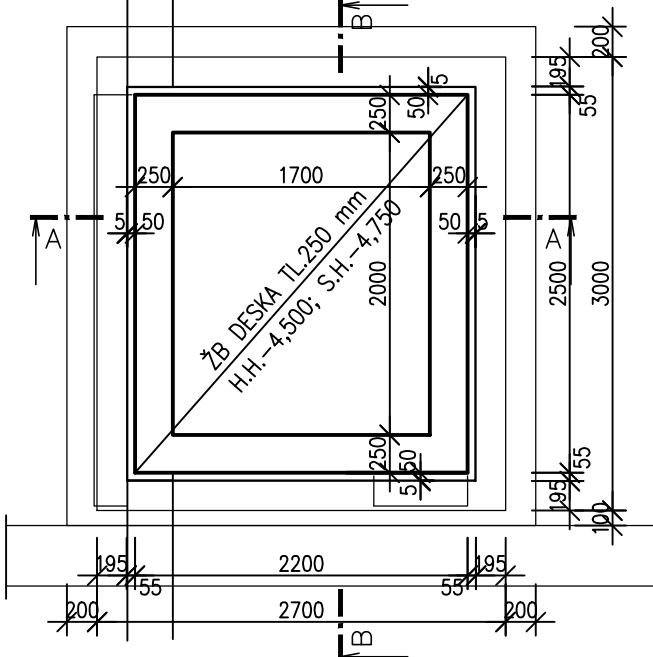
POZNÁMKA:

DVEŘNÍ OTVORY BUDOU UMÍSTĚNY DLE VYBRANÉHO VÝROBCE VÝTAHŮ

POZNÁMKA:

- V HORNÍ ČÁSTI ŠACHTY ODVĚTRÁNÍ MIMO OBJEKT DLE EN 81-20 ed.2 A VYHLÁŠKY 268/2009  
- VÝŠKA HORNÍHO DOJEZDU A DOLNÍ PROHLUBNĚ, ROZMÍSTĚNÍ KOTVENÍCH MÍST V ŠACHTĚ, UMÍSTĚNÍ MONTÁŽNÍCH PRVKŮ V HORNÍ ČÁSTI ŠACHTY, ROZMĚRY A UMÍSTĚNÍ DVEŘNÍCH OTVORŮ, EL. PŘÍKON A DALŠÍ PODROBNOSTI BUDOU UPŘESNĚNY DLE VYBRANÉHO DODAVATELE VÝTAHŮ

PŮDORYS ZÁKLADŮ



POZNÁMKA:

SPODNÍ HRANY SCHODIŠŤOVÝCH RAMEN A SPODNÍ HRANY MONOLITICKÝCH DESEK KOLEM VÝTAHOVÉ ŠACHTY BUDOU PROVEDENY JAKO POHLEDOVÉ BETONY TŘÍDY PB2!

DODAVATEL JE POVINEN VYPRACOVAT PRO

ŽB KONSTRUKCE VÝROBNÍ DOKUMENTACI

MNOŽSTVÍ VÝZTUŽE:

ŽB VÝTAHOVÁ ŠACHTA – 200 kg/m3

POZNÁMKA:

POŽÁRNÍ ODOLNOST- POŽADAVKY NA POŽÁRNÍ ODOLNOSTI JSOU STANOVENY V ČÁSTI POŽÁRNĚ BEZPEČNOSTNÍ ŘEŠENÍ

MATERIÁL KONSTRUKCÍ

BETON dle ČSN EN 1992, ČSN EN 206-1

KONSTRUKCE : ŽB ZÁKLADOVÁ DESKA C30/37 - XC3, XD1, XA2, XF2 + KRYSTAL. HYDROIZOLACE

KONSTRUKCE : ŽB STĚNY 1.PP

C30/37 - XC3, XA2 + KRYSTALICKÁ HYDROIZOLACE

KONSTRUKCE : ŽB MONOLIT. SLOUPY, DESKY, PRŮVLAKY, VĚNCE, SCHODIŠTĚ, VÝTAH. ŠACHTY C30/37 - XC1

VÝZTUŽ dle ČSN EN 1992, ČSN EN 10080

BETONÁŘSKÁ VÝZTUŽ

B500B (10 505.0) - ocel se zaručenou svařitelností KARI SÍTĚ B500A

OCEL dle ČSN 1993, ČSN EN 10025, ČSN EN 10219

KONSTRUKCE: S235

ZDIVO

VNITŘNÍ ZDIVO

P20 NA MC 10

OBVODOVÉ ZDIVO

P15 NA MC 10

ZDIVO VÝTAHOVÉ ŠACHTY

P15 NA MC 10

±0,000 = 270,30 m B.p.v.

Zodp.projektant	Vypracoval	Kontrola	ing.Jiří Kopecký projekt činnost ve výstavbě Weinfurthova 84,Vysoké Mýto tel.: 608903570	
ing.Jiří Kopecký	ing.Květa Zemanová	ing.Jiří Kopecký		
Kraj : Hlavní město Praha Obec : Městská část Praha 20				
Investor : Městská část Praha 20, Jivanská 647/10, 193 00 Praha 9, IČO 00240192				
Název akce :			Datum	07/2025
NÁJEMNÍ BYTY BERANKA HORNÍ POČERNICE			Číslo zakázky	5350/17
			Stupeň dok.	DPS
			Měřítko	1:50
Objekt :	SO 01 – BYTOVÝ DŮM			
Obsah :	STAVEBNĚ KONSTRUKČNÍ ŘEŠENÍ VÝTAHOVÁ ŠACHTA			
			Příloha : D.1.1.2.c.8	